



以铝代木
开创家居新时代

全铝办公家具设计方案

ALUMINUM OFFICE FURNITURE DESIGN SCHEME



第 1 版

苏州叁太智能家居科技有限公司
SUZHOU SANTAI SMART HOME TECHNOLOGY CO., LTD

ALUMINUM ADVANTAGE

全铝优势



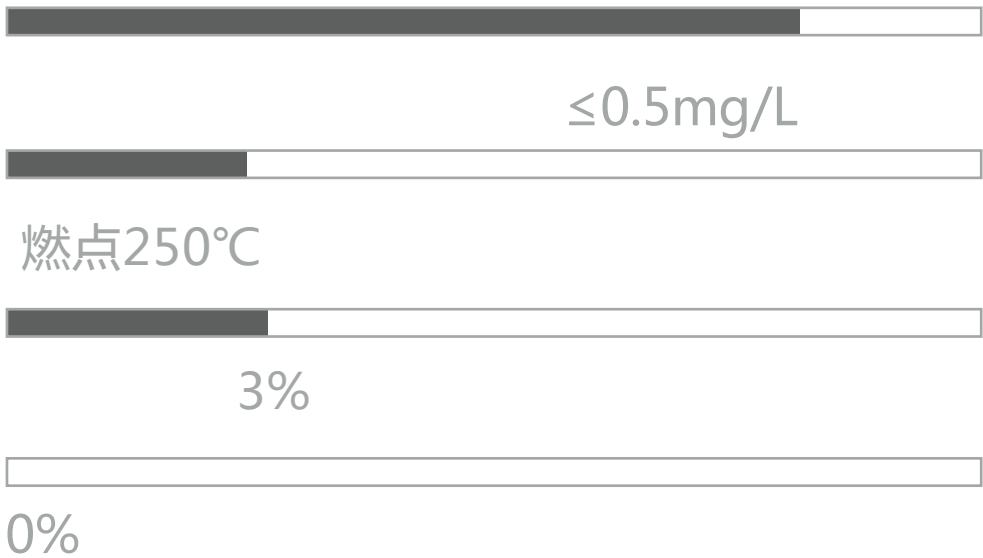
全铝家具

6系铝合金



木质家具

E0级板材



ALUMINUM ADVANTAGE

全铝优势



密度

铝密度为 $\rho = 2.7\text{g/cm}^3$ 铁密度为 $\rho = 7.85\text{g/cm}^3$ 。



重量

铝同体积重量是铁的三分之一。较轻便，易运输安装。



耐腐蚀

铝耐腐蚀性高，不会因为大气条件而生锈腐蚀。铁在长期湿润大气条件下易生锈腐蚀。

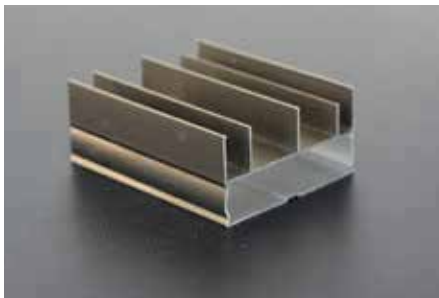


运输

全铝家具可拆卸运输、上楼、进户方便。铁质家具焊接连接无法拆卸，运输易磕碰，上楼、入户受尺寸限制。

SURFACE TREATMENT

表面处理



全铝家具

木纹转印、氧化、电泳、粉末喷涂、氟碳喷涂、喷砂。色彩多样化，并可以做木纹大理石纹理等。因为铝在空气中氧化生成氧化铝，化学方程式为： $\text{Al} + \text{O}_2 = \text{Al}_2\text{O}_3$ 。氧化铝性质稳定，耐高温耐潮湿，化学性质在常温下稳定。铝在潮湿空气中能形成一层防止金属腐蚀的氧化膜（氧化铝），这种氧化物薄膜可以组织铝进一步往深层氧化，是一层保护膜，所以铝不容易生锈，抗氧化能力强。



铁质家具

电泳、粉末喷涂、氟碳喷涂、喷砂。铁的保护膜一般都是人工处理的，自己产生的保护膜即是锈也可以称无保护膜，人工处理的在经过长时间的使用下出现磕碰掉漆等情况下铁就暴露在空气中，会与空气中的氧发生反应形成铁锈。

FURNITURE MATERIAL

家具材质



优势

既能达到木质板材的厚度又能降低材料重量，并且强度大于木质板材；型材全部是公司自主研发模具挤压而成，样式结构更新快，远远超过其他公司产品的换代速度。**因为其材质是铝合金不易生锈。表面处理花色不裂、不褪色。**

蜂窝板

蜂窝板上、下表面用0.8-1mm左右铝板，经表面处理，两层铝板中间加铝蜂窝板采用复合蜂窝结构，选用优质的3003H24合金铝板或5052AH14高锰合金铝板为基材铝蜂窝板，与铝合金蜂窝芯材热压复合成型。铝蜂窝板从面板材质、形状、接缝、安装系统到颜色、表面处理为建筑师提供丰富的选择，能够展示丰富的屋面表现效果，具有卓越的设计自由度。它是具有施工便捷、综合性能理想、保温效果显著的新型材料，它的卓越性能吸引了人们的眼球。铝蜂窝芯，芯材采用六角形铝蜂窝芯，铝箔边长8mm。

目前蜂窝板单张厚度：
9.2mm、14mm、18mm、25mm

桌面及台面常用厚度为：
18mm、25mm和组合板40mm

铁质家具主要采用铁管和钢板

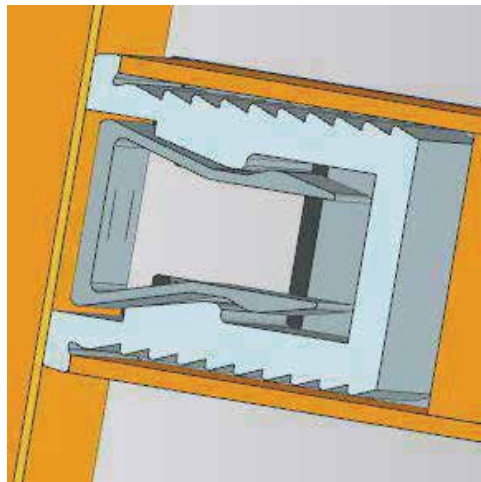
使用0.6mm、0.7mm、0.8mm，钢板或铁板折弯，内部加铁管起稳固作用。

其柜板的背面如上图均是空的，看上去很单薄，其侧面可以达到正常板材厚度，但其内部无任何结构。**因为其材质是铁，易生锈损坏，表面处理花色易裂。**



CONNECTION STRUCTURE

连接结构



优势

- 1、避免了背板漏钉的现象。
- 2、在安装的时候，更加方便，简单，易操作，客户可以自己在家进行安装。
- 3、结构非常稳定，无晃动，各板之间连接紧密，很难拔出。
- 4、层板与背板之间，缝隙很小，同时很难抽拉出来，从而无需在使用背板钻钉拉层板的方式。

全铝家具



以焊接为主螺接、胶粘为辅，不可拆卸、再次拼装，不方便运输、上楼。因材质是铁所以长时间使用后生锈或高温焊接处易开焊。

铁质家具



雅致 / ELEGANT

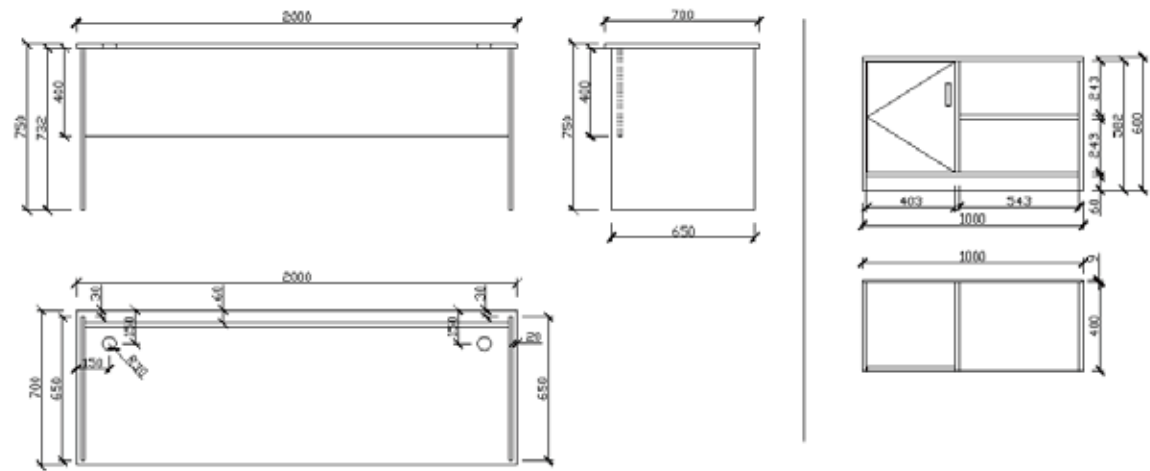
以直线条为设计元素，一纵一横交相辉映，犹如书法家的笔锋，将磅礴的气势收进洗练的线条。兼融大道至简的东方哲学与西方美学，将经政方略融于空间设计，适时为您所用。

分离式主管桌

规格：2000*1700*750

¥ 5768

- 主管桌配备标准电源网络模块及隐藏式走线设计，节约桌上空间，打造整洁桌面
- 侧柜与主管桌分离式设计，便于移动摆放。侧板与顶板拼缝干净利落。抽屉面板及门板采用无拉手设计，更显品质。
- 铝合金片脚，让整个支撑体系更稳固。



敬献 / OFFER

以新时代东方禅意的文化意境为始，运用现代的材料工艺，将传承的、内涵的、原创的、精致的设计DNA置入于产品中，极简而不平凡，体现内敛大气的当代风格特征。

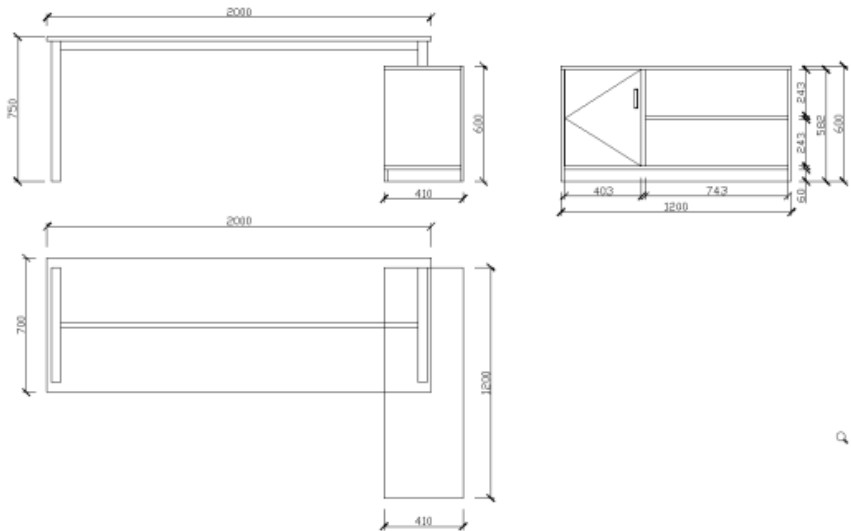
一体主管桌

规格：2000*1200*750

¥ 7530



- 1、主框架铝合金材料，防锈加厚钢架
- 2、桌面取电，桌面不凌乱
- 3、侧柜下方预留开放式空间，即可用于放置个人物品，也可放置主机箱。





后柜

规格：2400*500*2000

¥ 9638

灵活搭配 收纳井然有序

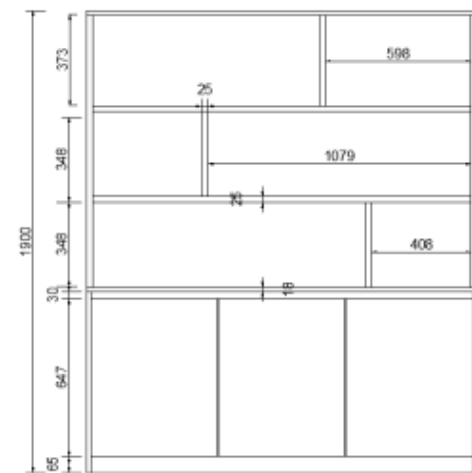
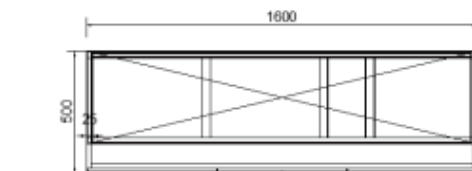
FLEXIBLE COLLOCATION AND
ORDERLY STORAGE

观自明系列可灵活搭配高柜与衣柜，多种规格可自由选择，让办公收纳井然有序。

自由组合 个性化展示

FREE COMBINATION AND
PERSONALIZED DISPLAY

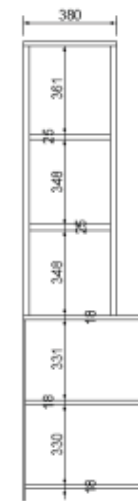
观自明后柜系列采用开放式展示收纳设计，合宜的尺度设计。运用减法设计原则，以最少的柜型配搭出不同空间应用组合。



后柜

规格：1600*500*2000

¥ 15138





恬静 / SIMPLE

以极简及包容的心态探索办公空间的可发展性，让企业营造出一种开放分享的现代办公环境，提供各种办公形态需求，提升员工归属感。

- 1、口字型桌下脚，方正大气，充足的容膝空间；
- 2、丰富多样的通用桌屏，尺寸可根据桌面长度进行选择，吸音的毛毡、通透的亚克力，不同材质和厚度满足多样化者的需求；
- 3、翻盖式取电设计，强弱电分离，信号互不干扰。



员工空间一桌上系统



亚克力桌屏



毛毡桌屏



侧桌屏



名片夹



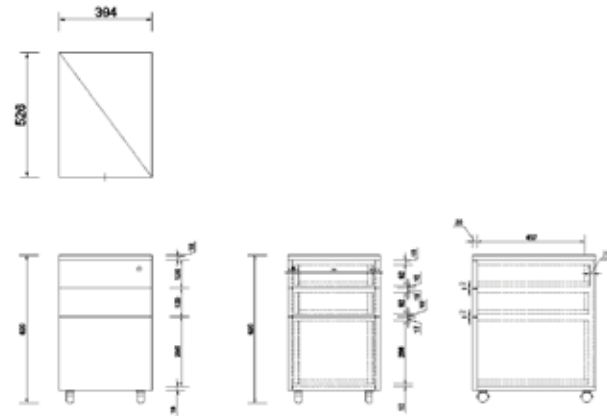
桌上柜



高架柜



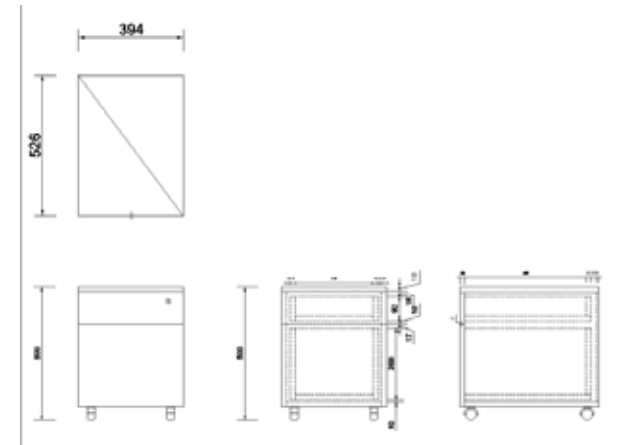
桌上层板



活动柜

规格：394*526*620

¥ 2653



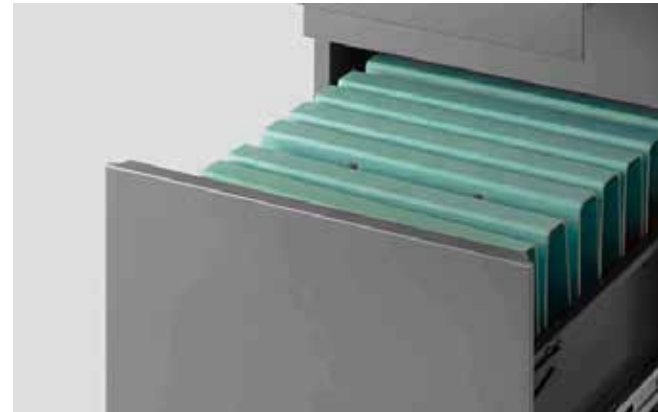
规格：394*526*500

¥ 2382



万向刹车轮 让移动更轻松

小小的滚轮，办公空间变成花滑赛场拖移柜子不费劲；带刹车，停放更稳固。



深度收纳空间

500mm深度抽屉收纳空间，大量文件及物品也能完整收纳。



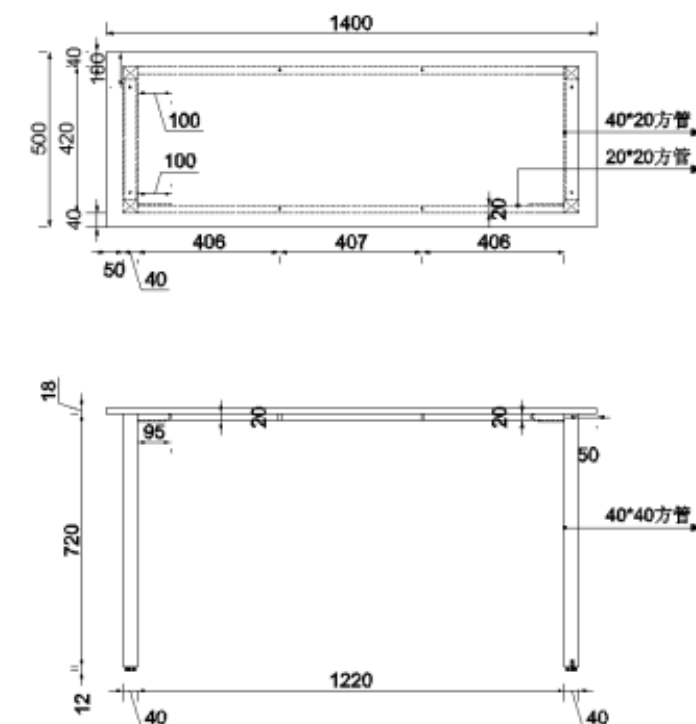
设计理念

BCC活动柜的简约，是设计线条简单大气、理性直观，却又不失精致合理的细节，不是刻意过度极简的单调。



静音滑轨

抽拉顺畅无噪音，让您工作、生活更安静。



元气森林 / ENERGETIC FOREST

灵动的办公设计让办公生活更简单、轻松，灵活搭配的趋势更能满足未来办公空间的需求。

场景展示

自由组合、多种造型的选择，办公不会枯燥乏味
矩形：简洁利落，适合多方向拼组

固定式培训桌

规格：1400*500*740

¥ 2482



建议搭配椅子



桌面纹理

刚性好，不变形，耐磨损，手感细腻，光泽均匀



诚 / 信 / 合 / 作

创 / 新 / 共 / 赢

苏州叁太智能家居科技有限公司

SUZHOU SANTAI SMART HOME TECHNOLOGY CO., LTD

手机：13269780712（王先生）